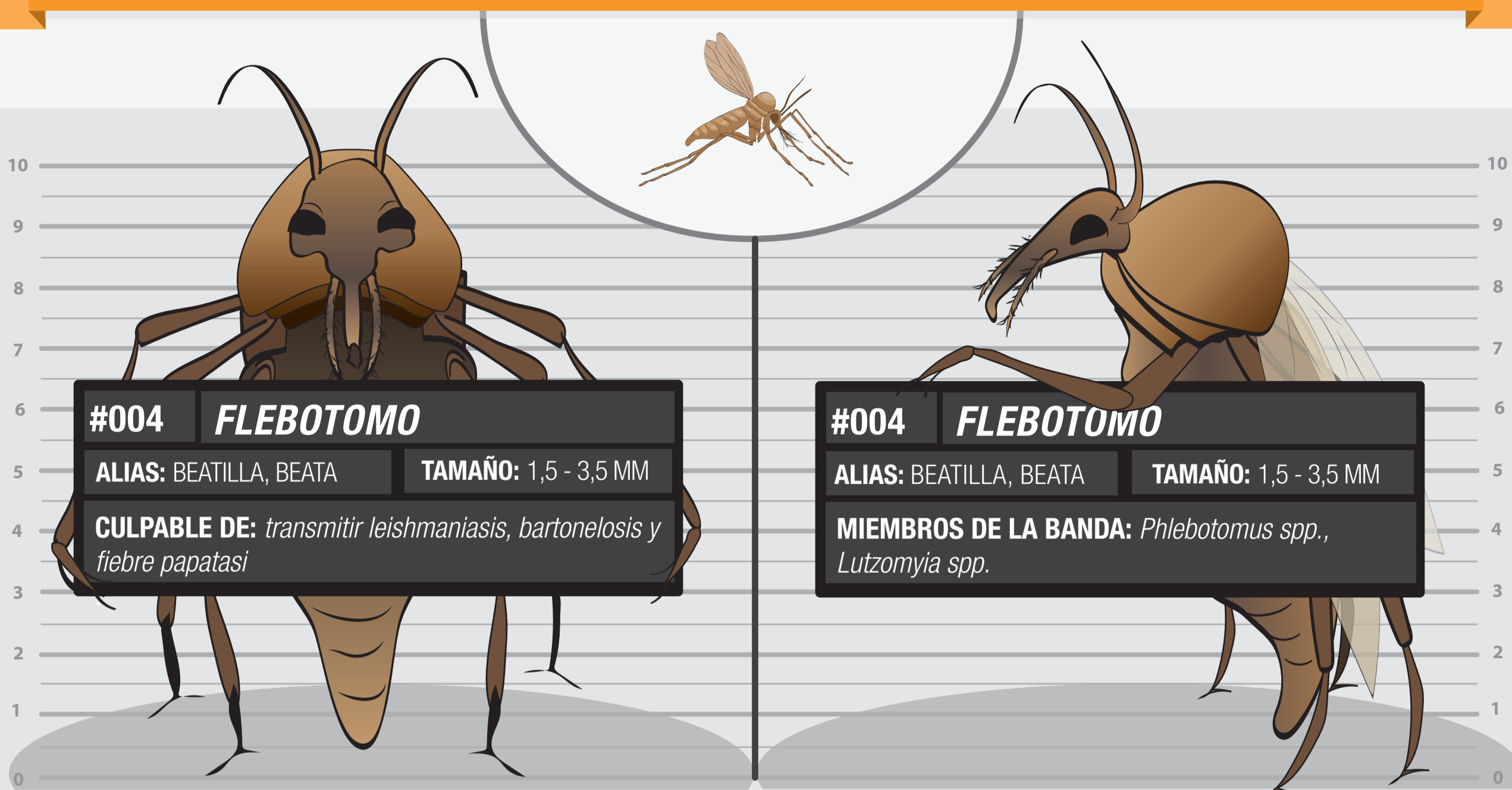


# SOSPECHOSOS HABITUALES

6 VECTORES DIMINUTOS QUE SUPONEN UNA ENORME AMENAZA PARA NUESTRA SALUD



## #004 FLEBOTOMO

ALIAS: BEATILLA, BEATA

TAMAÑO: 1,5 - 3,5 MM

CULPABLE DE: *transmitir leishmaniasis, bartonellosis y fiebre papatasi*

## #004 FLEBOTOMO

ALIAS: BEATILLA, BEATA

TAMAÑO: 1,5 - 3,5 MM

MIEMBROS DE LA BANDA: *Phlebotomus spp., Lutzomyia spp.*

## ¿CUÁLES SON LOS CARGOS?

TRANSMITIR LOS

**PARÁSITOS CAUSANTES DE LA LEISHMANIASIS A LOS HUMANOS**

LA LEISHMANIASIS DA LUGAR A ENTRE

**20.000 y 30.000 MUERTES ANUALES EN HUMANOS**

Y A ENTRE

**900.000 y 1.600.000 CASOS**

## ¿POR DÓNDE SE MUEVEN?



NORMALMENTE, EN LOS TRÓPICOS Y EN LAS REGIONES TEMPLADAS DEL PLANETA.

**HAY 98 PAÍSES AFECTADOS POR LA LEISHMANIASIS HUMANA Y 350 MILLONES DE PERSONAS EN RIESGO**

## HÁBITOS

LA MAYORÍA DE LAS ESPECIES SE ALIMENTAN EN EL EXTERIOR AL ATARDECER Y POR LA NOCHE



OCASIONALMENTE, SE PUEDEN PRODUCIR ATAQUES DE DÍA EN INTERIOR



## MOSCAS MORDEDORAS

LOS MACHOS SE ALIMENTAN DE LOS JUGOS DE LAS PLANTAS,



PERO LAS HEMBRAS TAMBIÉN SE ALIMENTAN DE SANGRE Y PUEDEN TRANSMITIR LEISHMANIASIS



## ATACANTES OPORTUNISTAS

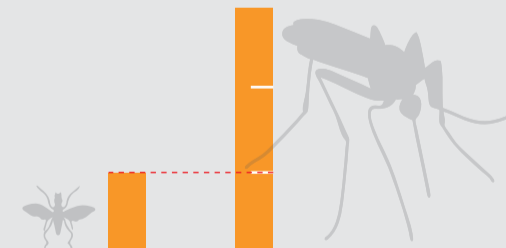
SU COMPORTAMIENTO ES OPORTUNISTA, YA QUE SE ALIMENTAN DE LOS ANIMALES A LOS QUE TIENEN UN ACCESO MÁS FÁCIL



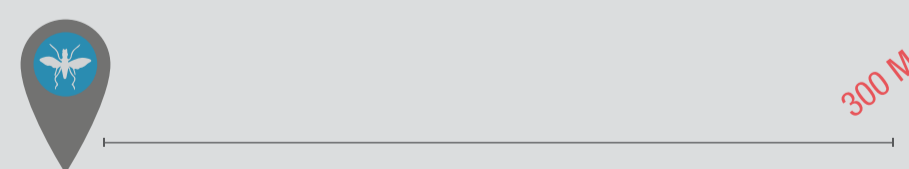
SE HAN IDENTIFICADO UNAS **70 ESPECIES ANIMALES** COMO RESERVORIO DE **LEISHMANIA**

## FLEBOTOMO FACTS

MIDEN UN TERCIO DE LA LONGITUD DE UN MOSQUITO PEQUEÑO



**MALOS VOLADORES.** NORMALMENTE NO SE ALEJAN MÁS DE 300 M DE SUS LUGARES DE CRÍA



VIVEN EN REGIONES TEMPLADAS Y CÁLIDAS. **EL CAMBIO CLIMÁTICO PUEDE LLEVAR A SU EXPANSIÓN**

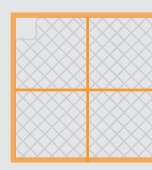


## CONSEJOS DE PREVENCIÓN



LLEVAR ROPA QUE CUBRA TODO EL CUERPO

USAR REPELENTE DE INSECTOS POR LA NOCHE, CUANDO LOS FLEBOTOMOS ESTÁN ACTIVOS



USAR REDES MOSQUITERAS

FUMIGAR LA CASA Y EXTERIORES. ELIMINAR SUS POSIBLES LUGARES DE REPOSO



PROTEGER A LOS PERROS CON COLLARES CON REPELENTE Y REVISAR SU SALUD



DE LAS 500 ESPECIES CONOCIDAS, **SOLO UNAS 30 TRANSMITEN LEISHMANIASIS**



MÁS INFORMACIÓN EN: [WWW.ISGLOBAL.ORG](http://WWW.ISGLOBAL.ORG)