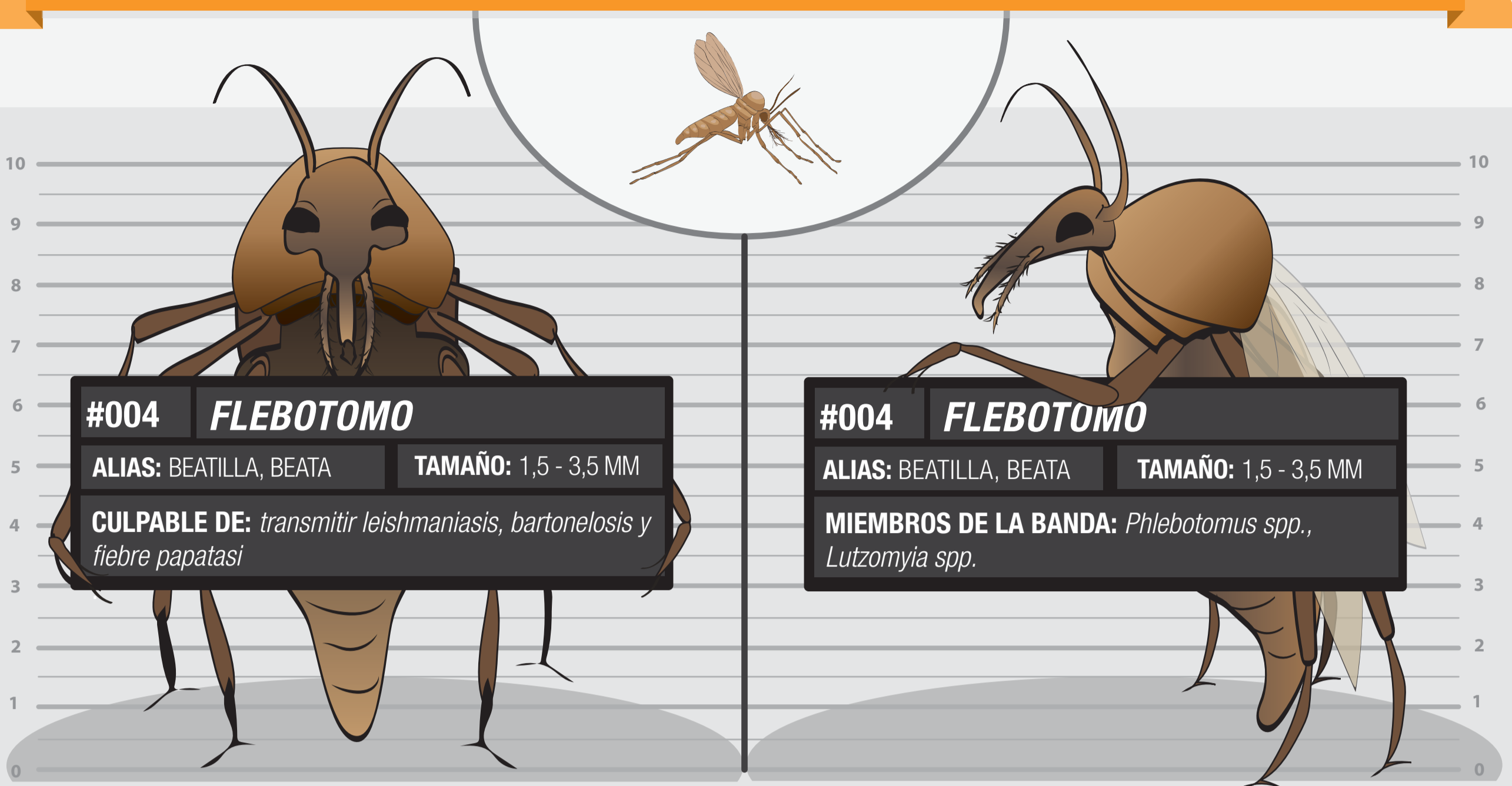


# SOSPECHOSOS HABITUALES

6 VECTORES DIMINUTOS QUE SUPONEN UNA ENORME AMENAZA PARA NUESTRA SALUD



**#004 FLEBOTOMO**  
**ALIAS:** BEATILLA, BEATA **TAMAÑO:** 1,5 - 3,5 MM  
**CULPABLE DE:** transmitir leishmaniasis, bartonelosis y fiebre papatasi

**#004 FLEBOTOMO**  
**ALIAS:** BEATILLA, BEATA **TAMAÑO:** 1,5 - 3,5 MM  
**MIEMBROS DE LA BANDA:** *Phlebotomus spp.*, *Lutzomyia spp.*

## ¿CUÁLES SON LOS CARGOS?

TRANSMITIR LOS  
**PARÁSITOS CAUSANTES DE LA LEISHMANIASIS A LOS HUMANOS**

LA LEISHMANIASIS DA LUGAR A ENTRE  
**20.000 y 30.000 MUERTES ANUALES EN HUMANOS**

Y A ENTRE  
**900.000 y 1.600.000 CASOS**

## ¿POR DÓNDE SE MUEVEN?



NORMALMENTE, EN LOS TRÓPICOS Y EN LAS REGIONES TEMPLADAS DEL PLANETA.

**HAY 98 PAÍSES AFECTADOS POR LA LEISHMANIASIS HUMANA Y 350 MILLONES DE PERSONAS EN RIESGO**

## HÁBITOS

LA MAYORÍA DE LAS ESPECIES SE ALIMENTAN EN EL EXTERIOR AL ATARDECER Y POR LA NOCHE



OCASIONALMENTE, SE PUEDEN PRODUCIR ATAQUES DE DÍA EN INTERIOR

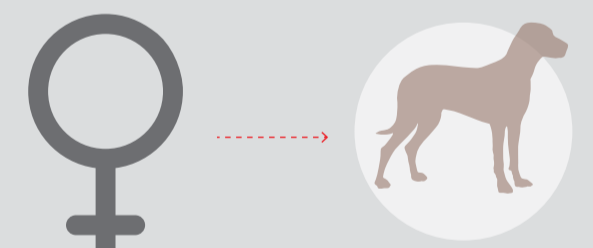


## MOSCAS MORDEDORAS

LOS MACHOS SE ALIMENTAN DE **LOS JUGOS DE LAS PLANTAS,**



PERO LAS HEMBRAS TAMBIÉN SE ALIMENTAN DE **SANGRE Y PUEDEN TRANSMITIR LEISHMANIASIS**



## ATACANTES OPORTUNISTAS

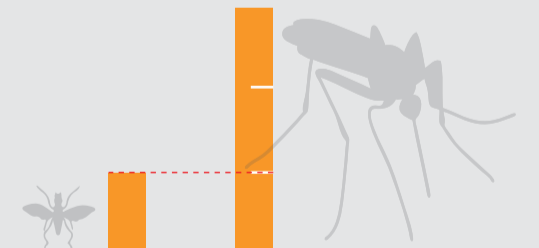
**SU COMPORTAMIENTO ES OPORTUNISTA,** YA QUE SE ALIMENTAN DE LOS ANIMALES A LOS QUE TIENEN UN ACCESO MÁS FÁCIL



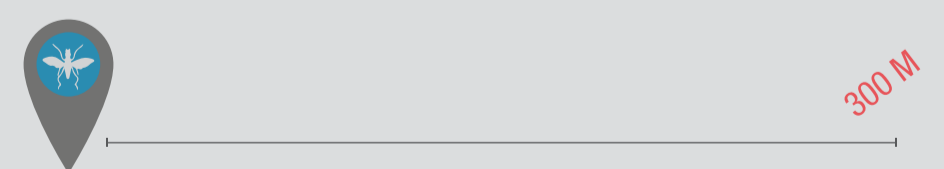
SE HAN IDENTIFICADO UNAS **70 ESPECIES ANIMALES** COMO RESERVORIO DE **LEISHMANIA**

## FLEBOTOMO FACTS

MIDEN UN **TERCIO DE LA LONGITUD** DE UN MOSQUITO PEQUEÑO



**MALOS VOLADORES.** NORMALMENTE NO SE ALEJAN MÁS DE 300 M DE SUS LUGARES DE CRÍA



VIVEN EN REGIONES TEMPLADAS Y CÁLIDAS. **EL CAMBIO CLIMÁTICO PUEDE LLEVAR A SU EXPANSIÓN**

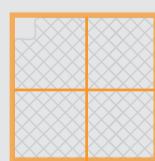


## CONSEJOS DE PREVENCIÓN



**LLEVAR ROPA** QUE CUBRA TODO EL CUERPO

**USAR REPELENTE DE INSECTOS** POR LA NOCHE, CUANDO LOS FLEBOTOMOS ESTÁN ACTIVOS



**USAR REDES MOSQUITERAS**

**FUMIGAR LA CASA Y EXTERIORES.** ELIMINAR SUS POSIBLES LUGARES DE REPOSO



**PROTEGER A LOS PERROS** CON COLLARES CON REPELENTE Y REVISAR SU SALUD



DE LAS 500 ESPECIES CONOCIDAS, **SOLO UNAS 30 TRANSMITEN LEISHMANIASIS**