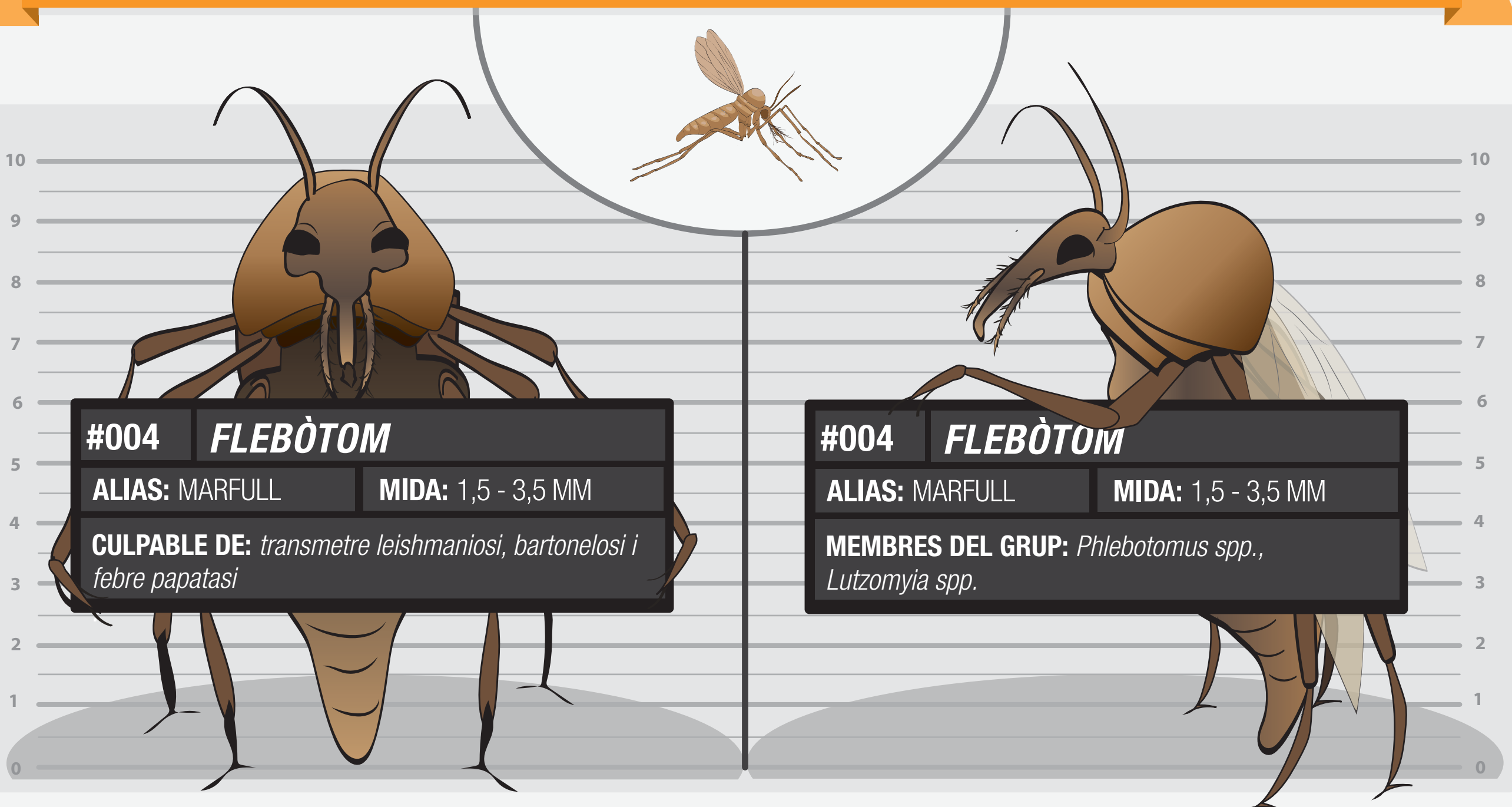


# SOSPITOSOS HABITUALS

6 VECTORS DIMINUTS QUE SUPOSEN UNA AMENAÇA ENORME PER A LA NOSTRA SALUT



#004 **FLEBÒTOM**

ALIAS: MARFULL MIDA: 1,5 - 3,5 MM

CULPABLE DE: transmetre leishmaniosi, bartonelosi i febre papatasi

#004 **FLEBÒTOM**

ALIAS: MARFULL MIDA: 1,5 - 3,5 MM

MEMBRES DEL GRUP: *Phlebotomus spp.*, *Lutzomyia spp.*

## QUINS SÓN ELS CÀRRECS?

TRANSMETRE ELS  
**PARÀSITS CAUSANTS DE LA  
LEISHMANIOSI ALS HUMANS**

LA **LEISHMANIOSI** DÓNA LLOC A ENTRE

**20.000 i 30.000** MORTS ANUALS EN HUMANS

I ENTRE **900.000 i 1.600.000** CASOS

## PER ON ES MOUEN?



NORMALMENT EN ELS TRÒPICS I EN LES REGIONS TEMPERADES DEL PLANETA.

**HI HA 98 PAÏSOS AFECTATS PER LA LEISHMANIOSI HUMANA I 350 MILIONS DE PERSONES EN RISC**

## HÀBITS

LA MAJORIA DE LES ESPÈCIES S'ALIMENTEN A L'EXTERIOR DURANT EL CREPUSCLE I PER LA NIT



OCASIONALMENT, ES PODEN PRODUIR ATACS DE DIA EN INTERIOR

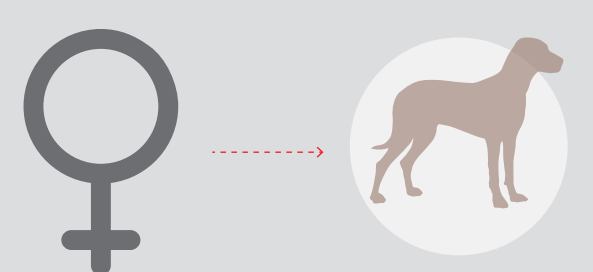


## MOSQUES MOSSEGADORES

ELS MASCLES S'ALIMENTEN DELS **SUCS DE LES PLANTES,**



PERÒ LES FEMELLES TAMBÉ S'ALIMENTEN **DE SANG I PODEN TRANSMETRE LEISHMANIOSI**



## ATACANTS OPORTUNISTES

EL SEU COMPORTAMENT ÉS OPORTUNISTA, JA QUE S'ALIMENTEN DELS ANIMALS ALS QUALS TENEN UN ACCÉS MÉS FÀCIL



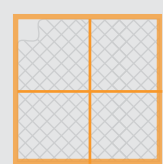
S'HAN IDENTIFICAT UNES **70 ESPÈCIES ANIMALS** COM A RESERVORI DE **LEISHMANIA**

## CONSELLS DE PREVENCIÓ



PORTAR ROBA QUE **COBREIXI TOT EL COS**

USAR REPEL·LENT D'INSECTES PER LA NIT, QUAN ELS FLEBÒTOMS ESTAN ACTIUS



USAR **XARXES MOSQUITERES**

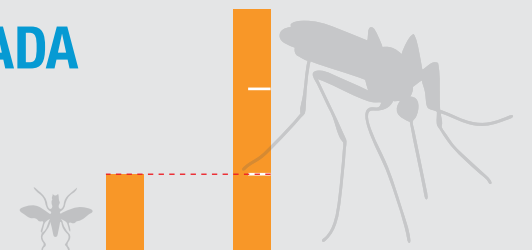
**FUMIGAR** LA CASA I ELS EXTERIORS. ELIMINAR ELS POSSIBLES LLOCS DE REPÒS



**PROTEGIR ELS GOSSOS** AMB COLLARS AMB REPEL·LENT I REVISAR LA SEVA SALUT

## FLEBÒTOM FACTS

FAN UN **TERÇ DE LA LLARGADA** D'UN MOSQUIT PETIT



**VOLADORS DOLENTS.** NORMALMENT NO S'ALLUNYEN MÉS DE 300 M DELS SEUS LLOCS DE CRIA



300 M



VIUEN EN REGIONS TEMPERADES I CÀLIDES. **EL CANVI CLIMÀTIC POT PORTAR A LA SEVA EXPANSIÓ**

DE LES 500 ESPÈCIES CONEGUES, **NOMÉS UNES 30 TRANSMETEN LEISHMANIOSI**

