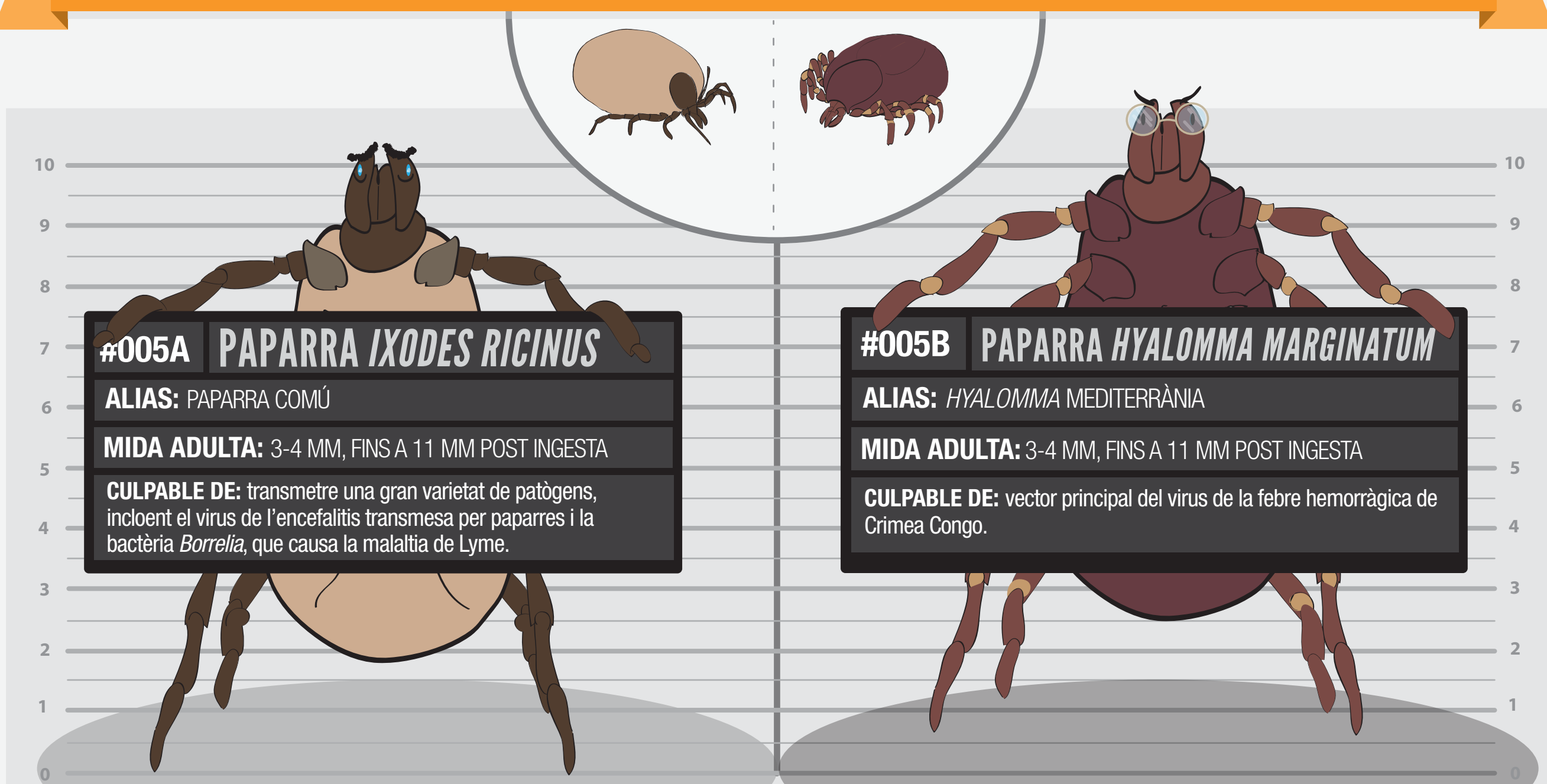


SOSPITOSOS HABITUALS

6 VECTORS DIMINUTS QUE SUPOSEN UNA ENORME AMENANÇA PER A LA NOSTRA SALUT



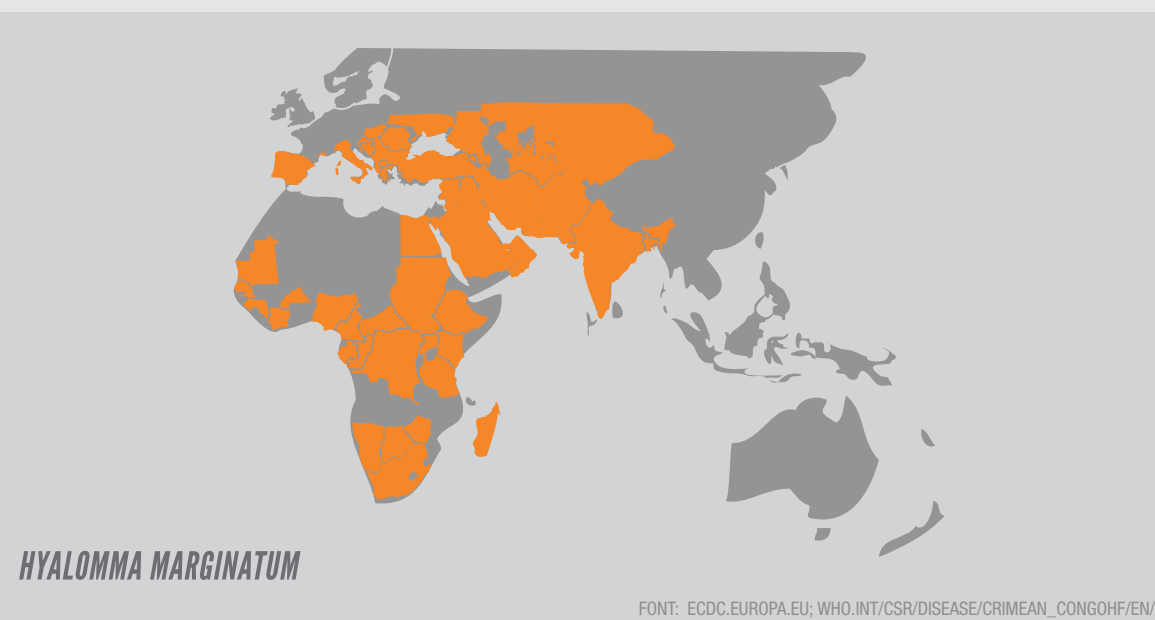
QUINS SÓN ELS CÀRRECS?

SÓN EL **NÚM. 1 VECTOR DE MALALTIES INFECCIOSES** A EURÀSIA I AMÈRICA DEL NORD, I EL **NÚM. 2 A NIVELL MUNDIAL.**

(*IXODES RICINUS*)
 HA CAUSAT MÉS DE **360.000 CASOS** DE **MALALTIA DE LYME A EUROPA** EN LES ÚLTIMES DUES DÈCADES.

(*HYALOMMA MARGINATUM*)
 TRANSMET EL **VIRUS DE LA FEBRE HEMORRÀGICA DE CRIMEA CONGO**, UN PATÒGEN EMERGENT QUE POT PROVOCAR **SÍMPTOMES GREUS I LA MORT** EN UN 5-40% DELS PACIENTS.

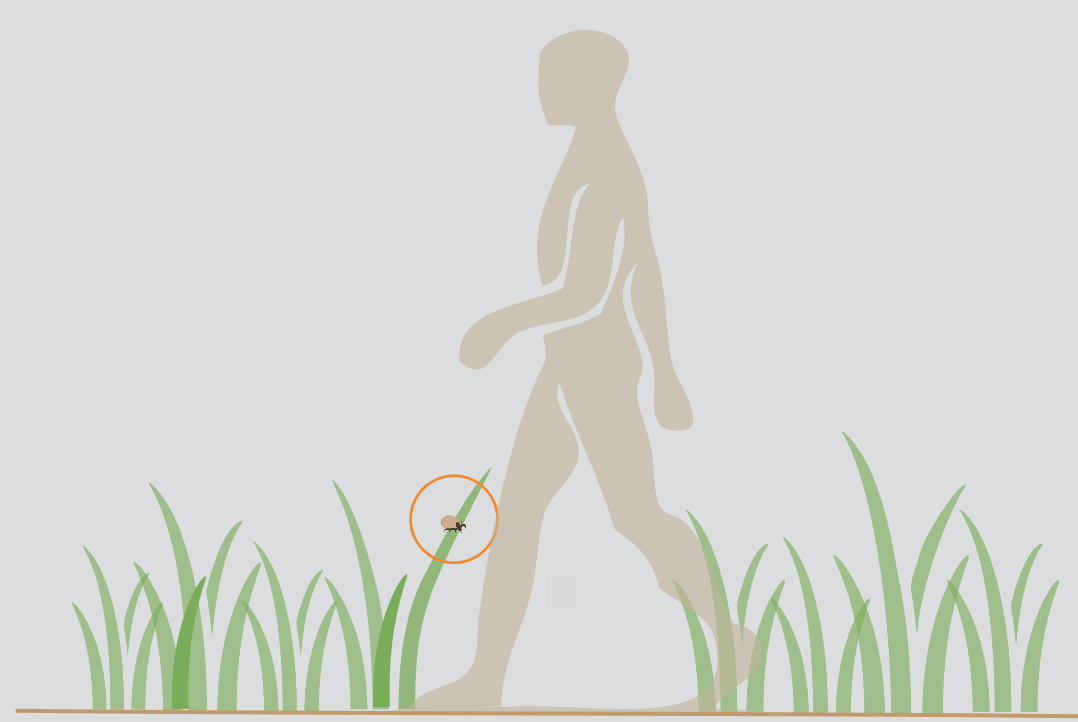
PER ON ES MOUEN?



LES AUS MIGRATÒRIES I EL BESTIAR IMPORTAT PODEN CONTRIBUIR A PROPAGAR LES PAPARRS INFECTADES AMB *HYALOMMA*

HÀBITS

IXODES RICINUS



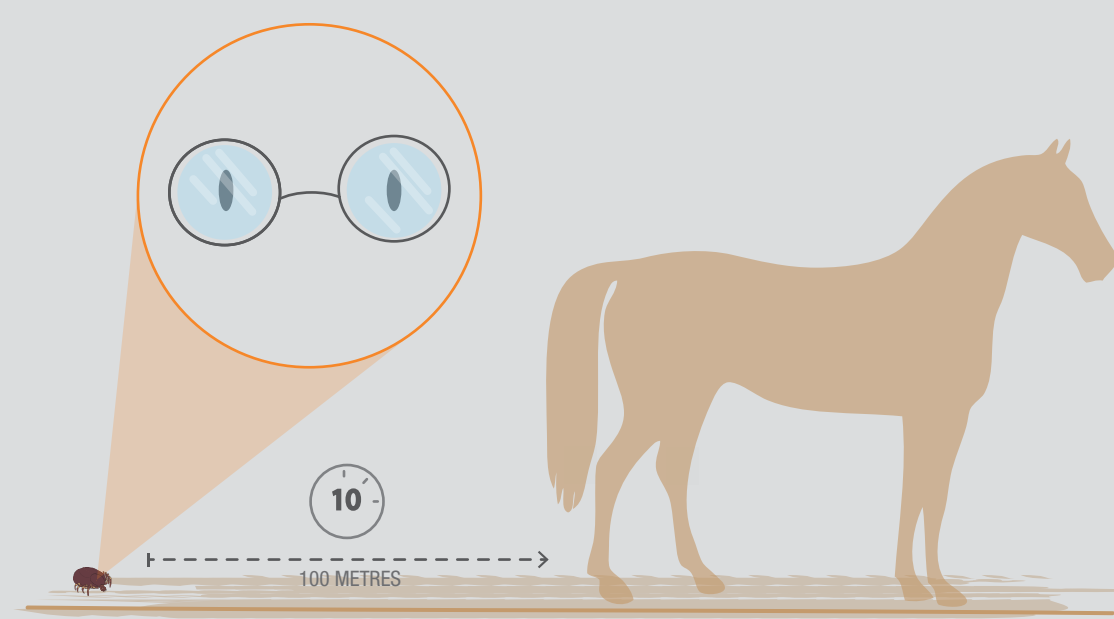
S'AMAGA ENTRE LA VEGETACIÓ ELEVADA I ESPERA PASSIVAMENT EL PAS DE L'HOSTE. FREQUÈNTMENT MOSSEGA A HUMANS

S'ALIMENTA D'UNA GRAN VARIETAT DE MAMÍFERS, AUS I RÈPTILS



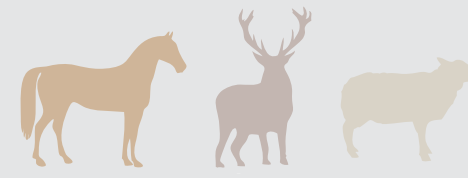
HÀBITS

HYALOMMA MARGINATUM



S'AMAGA A TERRA I BUSCA ACTIVAMENT EL SEU HOSTE GRÀCIES A UNS ULLS BEN DESENVOLUPATS. POT SEGUIR EL SEU HOSTE DURANT 10 MINUTS O FINS A 100 METRES

S'ALIMENTA SOBRETOT DE BESTIAR, CAVALLS, CABRES I ANIMALS DE CAÇA MAJOR

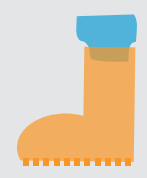


CONSELLS PREVENTIUS



USAR REPEL·LENT D'INSECTES SOBRE LA PELL EXPOSADA (DEET > 30%)

PORTAR ROBA DE COLOR CLAR QUE COBREIXI TOT EL COS



FIGAR·SE ELS CAMALS DELS PANTALONS DINS DELS MITJONS O DE LES BOTES

INSPECCIONAR BÉ EL COS DESPRÉS D'EFFECTUAR ACTIVITATS A L'AIRE LLIURE



TREURE'S LES PAPARRS IMMEDIATAMENT AMB UNES PINCES FINES



ALTRES DADES

HI HA MÉS DE **850 ESPÈCIES DE PAPARRS**

PROP DE **80** PODEN TRANSMETRE PATÒGENS A HUMANS

TRIGUEN FINS A **3 ANYS** PER COMPLETAR EL SEU CICLE DE VIDA



ES TROBEN SOBRETOT EN BOSCOS, PASTURES I PARCS URBANS

ES PREVEU **UN AUGMENT EN LA INCIDÈNCIA DE MALALTIES TRANSMESSES PER PAPARRS**