

7 COSAS

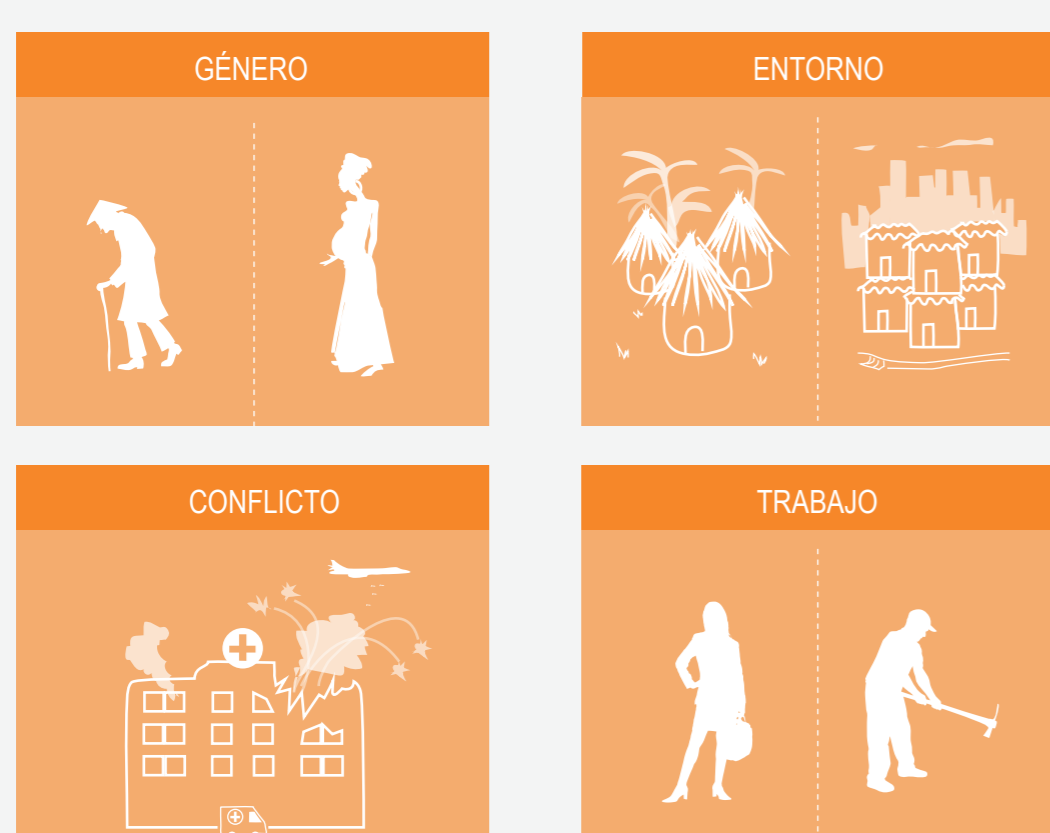
QUE APRENDERÁS EN EL DIPLOMA DE FUNDAMENTOS DE LA SALUD GLOBAL

1

QUE LA **ESTABILIDAD** EN EL **EMPLEO** PUEDE INCIDIR EN

TU SALUD

CONOCER LOS FACTORES DETERMINANTES DE LA SALUD ...

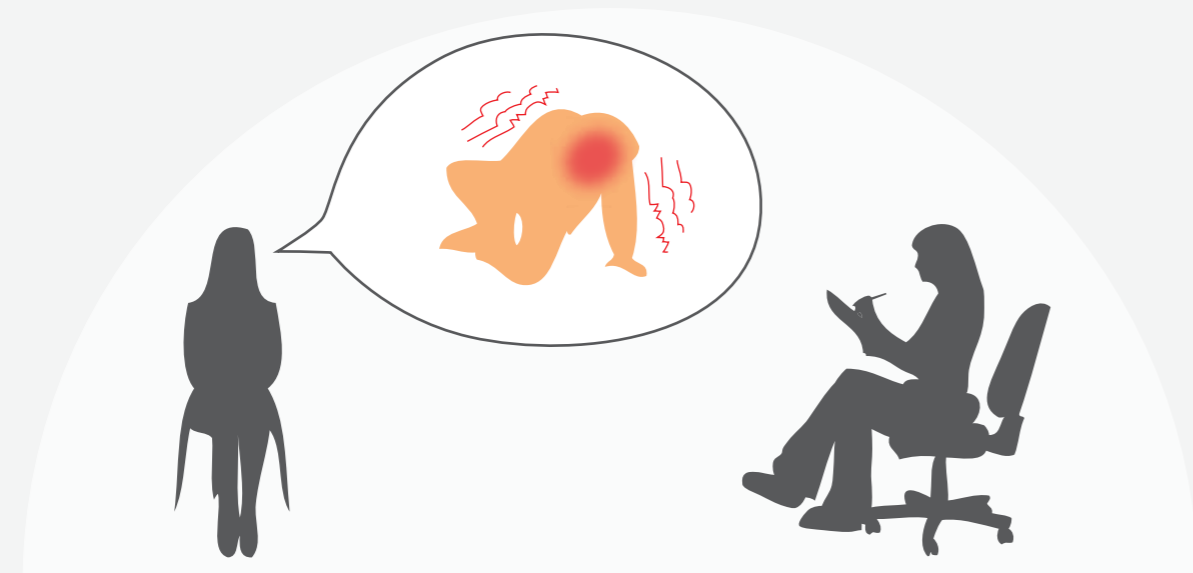


... **ES CRUCIAL PARA DESARROLLAR** INTERVENCIONES DE SALUD Y POLÍTICAS EFICACES.

3

QUE SE PUEDE REALIZAR **UNA AUTOPSIA**

CON PALABRAS



EN MUCHOS LUGARES DEL MUNDO, **LAS AUTOPSIAS VERBALES** PUEDEN CUBRIR UNA LAGUNA IMPORTANTE EN AQUELLOS CASOS EN LOS QUE EL PERSONAL MÉDICO NO ESTÁ PRESENTE Y LAS MUERTES NO SE REGISTRAN DE FORMA OFICIAL.

5

QUE **ALGUNAS PREGUNTAS NO PUEDEN SER RESPONDIDAS** MEDIANTE EXPERIMENTOS O ESTUDIOS CUANTITATIVOS



LA INVESTIGACIÓN CUALITATIVA ES UN COMPLEMENTO FUNDAMENTAL A LA INVESTIGACIÓN EXPERIMENTAL Y ESTADÍSTICA, EN TANTO QUE PROPORCIONA DATOS A PREGUNTAS IMPORTANTES.

7

QUE **LOS SISTEMAS DE SALUD SON FUNDAMENTALES EN MOMENTOS DE CRISIS ECONÓMICAS.**



EN MOMENTOS DE RECESIÓN ECONÓMICA, EL PRESUPUESTO DE LOS SERVICIOS SANITARIOS PUEDE SUFRIR RECORTES JUSTO CUANDO LOS SERVICIOS SANITARIOS SE NECESITAN MÁS QUE NUNCA.

SOURCE: [HTTP://WWW.EURO.WHO.INT/EN/DATA-AND-EVIDENCE/EVIDENCE-INFORMED-POLICY-MAKING/PUBLICATIONS/2012/HEALTH-POLICY-RESPONSES-TO-THE-FINANCIAL-CRISIS-IN-EUROPE](http://www.euro.who.int/en/data-and-evidence/evidence-informed-policy-making/publications/2012/health-policy-responses-to-the-financial-crisis-in-europe)

2

QUE LA **SENSIBILIDAD Y LA ESPECIFICIDAD** IMPLICAN UNA **COMPENSACIÓN.**



AL INVESTIGAR **EL BROTE DE UNA ENFERMEDAD**, LOS EPIDEMIOLOGOS DEBEN SOPESAR **LAS VENTAJAS Y LOS INCONVENIENTES** DE LOS INDICADORES ESTADÍSTICOS.

4

QUE EN UNAS OCASIONES **EL DESARROLLO DE FÁRMACOS Y VACUNAS**

NECESITA UN FACTOR DE **"PUSH"** Y EN OTRAS UN FACTOR DE **"PULL"**.

ESTRATEGIAS DE FINANCIACIÓN:

FINANCIACIÓN DIRECTA (**PUSH**)



INCENTIVOS (**PULL**)



6

QUE PARA LA **SALUD GLOBAL** LA LEY DE **PROPIEDAD INTELECTUAL** ES IMPORTANTE



EL ACCESO A LOS FÁRMACOS EN LOS PAÍSES DE INGRESOS BAJOS Y MEDIOS PUEDE DEPENDER EN PARTE DE LA LEY DE PATENTES, LA CUAL INFLUYE EN LA PRODUCCIÓN, LA DISTRIBUCIÓN Y EL PRECIO DE LOS MEDICAMENTOS.

LOS PROFESIONALES DE LA SALUD GLOBAL

PROCEDEN DE DISTINTOS ENTORNOS ACADÉMICOS Y PROFESIONALES: DESDE LA MEDICINA A LA ECONOMÍA, DESDE LA SOCIOLOGÍA A LA EDUCACIÓN, DESDE LA POLÍTICA Y EL DERECHO A LAS COMUNICACIONES.

EN EL DIPLOMA DE SALUD GLOBAL

ENCONTRARÁS EN LAS AULAS A COLEGAS QUE APORTAN SU EXPERIENCIA Y SU CONOCIMIENTO PERSONAL AL **OBJETIVO COMÚN DE HACER DE LA SALUD PARA TODOS UNA REALIDAD.**

PARA MÁS INFORMACIÓN, VISITA:

WWW.DIPLOMASALUDGLOBAL.ORG