



GESTÃO CIENTÍFICA

curso online

Organizadores



Campus Clínic Solidari, Barcelona (CCS)

- Julià Gonzalez (Hospital Clínic)
- Jaume Ordi (ISGlobal, Hospital Clínic)
- Núria Casamitjana (ISGlobal)
- Michela Bertero (IDIBAPS)



Hospital Central de Maputo, Moçambique (HCM)

- Cesaltina Ferreira Lorenzoni

Apoio no desenvolvimento logístico do curso

- Valeria Pleszowski (ISGlobal)



Datas e horários do curso

Datas

Sessões ao vivo (via Zoom)
del 4 de Março al 15 de Abril de 2026.



Compromisso de tempo

25 horas ao longo de 6 semanas (aproximadamente 5 horas por semana, em uma sessão por semana: quarta-feiras.

Idiomas

Espanhol - Português - Inglês

O curso será ministrado em Espanhol e Português, dependendo do país de origem dos participantes. As apresentações i actividades podem ser em inglês.





Objetivos de aprendizagem

Este curso fornece conhecimentos, habilidades e ferramentas para a gestão de atividades científicas de projetos e programas, tanto em nível institucional quanto interinstitucional.

Ao final do curso, os participantes deverão ser capazes de:

- **Compreensão da governança científica**

Compreender a governança científica, a estratégia, a gestão e a liderança em instituições de investigação.

- **Gestão financeira**

Realizar tarefas diversas e utilizar ferramentas para a gestão financeira de instituições científicas, projetos, programas e atividades de investigação.

- **Pesquisa responsável**

Aplicar conceitos de investigação e inovação responsáveis (RRI), boas práticas científicas e integridade científica no contexto de instituições, projetos, programas e atividades de investigação.

- **Modelos e ferramentas de gestão**

Utilizar diferentes modelos e ferramentas de gestão, além de compreender diversos fatores de sucesso e erros comuns na gestão de projetos e programas científicos em ambientes complexos e em mudança.

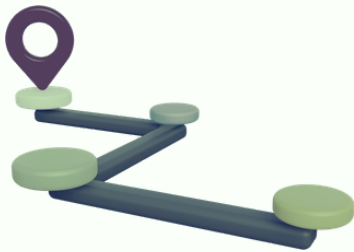
- **Planejamento estratégico**

Contribuir para o planejamento estratégico de instituições e programas científicos, bem como de atividades de investigação, no contexto das dinâmicas de financiamento e colaborações globais.



Participantes

Investigadores e gestores interessados na gestão eficaz e eficiente de instituições científicas ou programas, projetos e atividades específicos (incluindo investigadores interessados em candidatar-se a convites à apresentação de propostas e bolsas de investigação, gestores pré-concessão, coordenadores de projetos, gestores de bolsas, etc.).



Itinerário do curso

- Semana 1 – Governança e gestão**
4 de março de 2026. Início às 14h em Moçambique e às 13h na Espanha
- Semana 2 – Planejamento científico estratégico. Inovação e traslação**
11 de março de 2026. Início às 14h em Moçambique e às 13h na Espanha
- Semana 3 – Gestão de programas e projetos de investigação**
18 de março de 2026. Início às 14h em Moçambique e às 13h na Espanha
- Semana 4 – Gestão Financeira**
25 de março de 2026. Início às 14h em Moçambique e às 13h na Espanha
- Semana 5 – Gestão de plataformas tecnológicas e biobancos**
8 de abril de 2026. Início às 14h em Moçambique, 14h na Espanha.
- Semana 6 – Ética, Investigação e inovação responsável, boas práticas científicas e integridade científica**
15 de abril de 2026. Início às 14h em Moçambique, 14h na Espanha

Semana 1 – Governança e gestão

📅 4 DE MARÇO DE 2026. INÍCIO ÀS 14H DE MOÇAMBIQUE, 13H NA ESPANHA

Parte I: Introdução à governança científica, gestão e liderança em instituições de investigação (14h-16h)

Mesa Redonda com Painelistas Especialistas

Abertura

- Mouzinho Saide (Diretor Geral, Hospital Central de Maputo, Moçambique)

Moderador(es)

- Jaume Ordi (CCS)
- Cesaltina Ferreira Lorenzoni (Diretora de investigação do Hospital Central Maputo, Moçambique)

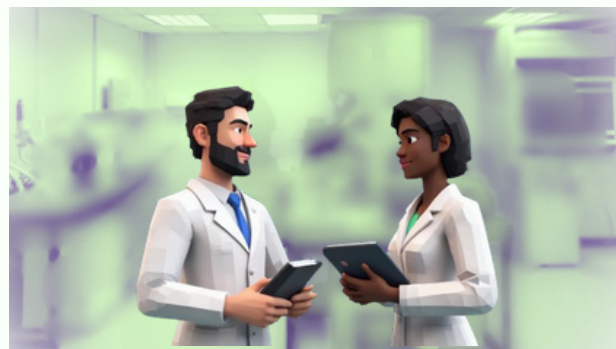
Palestrantes

- Susana Puig (Diretora do Institut d'Investigacions Biomèdiques August Pi i Sunyer, IDIBAPS)
- Quique Bassat (Diretor Geral, Barcelona Institute for Global Health, ISGlobal)
- Pendente – outro palestrante convidado

Parte II: Gestão e liderança de instituições de investigação em tempos complexos (16.30h-18.30h)

Palestrante

Gonzalo Vicente, Gerente, ISGlobal



Semana 2 - Planejamento científico estratégico. Inovação e traslação

📅 11 DE MARÇO DE 2026. INÍCIO ÀS 14H DE MOÇAMBIQUE, 13H NA ESPANHA

Parte I: Planejamento científico estratégico em institutos de pesquisa (14h-16h)

Palestrante

Michela Bertero, Diretora de Estratégia, IDIBAPS

Parte II: Inovação e traslação do conhecimento (16.30h-18.30h)

Palestrante

Teresa Lloret, Head of Knowledge and Technology Transfer, IDIBAPS



Semana 3 - Gestão de programas e projetos de investigação

📅 18 DE MARÇO DE 2026. INÍCIO ÀS 14H DE MOÇAMBIQUE, 13H NA ESPANHA

Palestrantes

Tommaso Legnnaoli, Pre-award Manager, ISGlobal (14h-15h)

Juan Abolafia, Pre-award Manager, IDIBAPS (15h-16h)

Elena Esteban, Head of Grants Office, ISGlobal (16.30h-17.30h)

Arnau Llobet, Post-award Manager, IDIBAPS (17.30h-18.30h)

Semana 4 – Gestão Financeira

📅 25 DE MARÇO DE 2026. INÍCIO ÀS 14H DE MOÇAMBIQUE, 13H NA ESPANHA

Palestrantes (14h-18.30h)

- **David Badia**
Gerente Geral, IDIBAPS
- **Sergio Camacho**
Head of Economic Planning and Management Control, IDIBAPS
- **Sonia Melendez**
Head of Accounting and Finance, IDIBAPS

Semana 5 – Gestão de plataformas tecnológicas e biobancos

📅 8 DE ABRIL DE 2026. INÍCIO ÀS 14H DE MOÇAMBIQUE, 14H NA ESPANHA

Gestão de plataformas tecnológicas / criação e gestão de um biobanco (14h-16h)

Palestrante:

Aina Rodriguez, Head of Core Facilities, IDIBAPS

Semana 6 – Ética, Investigação e inovação responsável

📅 15 DE ABRIL DE 2026. INÍCIO ÀS 14H DE MOÇAMBIQUE, 14H NA ESPANHA

Ética, Investigação e inovação responsável, boas práticas científicas e integridade científica (14h-16h)

Palestrante:

Esperança Sevene, Faculdade de Medicina, Universidade Eduardo Mondlane (UEM), Moçambique

Avaliação



Um certificado de participação será concedido aos alunos que concluírem com êxito as seguintes atividades:

Assistir a 100% das sessões ao vivo online

Assistir as sessões ao vivo online (6 no total). Ausências justificadas com documentação médica ou equivalente serão consideradas.

A presença será verificada ao registro presencial de presença em Maputo e via Zoom.

Completar as lições interativas semanais online ao campus virtual

Completar cinco lições interativas semanais online e ler ou visualizar os materiais necessários.

Completar questionários online

Completar perguntas de reflexão (Semana 1) e quatro questionários online (Semanas 2, 3, 4 e 6) com uma pontuação mínima de 80% em cada um (os questionários podem ser repetidos várias vezes).



Todas as lições, materiais e questionários online estarão disponíveis em uma plataforma de campus virtual (Moodle), onde os participantes também poderão rastrear seu progresso no cumprimento dos requisitos do curso.

Os participantes terão até duas semanas após a última sessão para completar as atividades online especificadas.

Sessões online ao vivo (via Zoom)

As aulas ao vivo são sessões interativas conduzidas por especialistas em diversas áreas da Gestão Científica. A presença e a participação são **obrigatórias**. Recomenda-se manter a câmera ligada durante a sessão para facilitar a participação ativa e o engajamento.

Os links do Zoom estão disponíveis no campus virtual.

