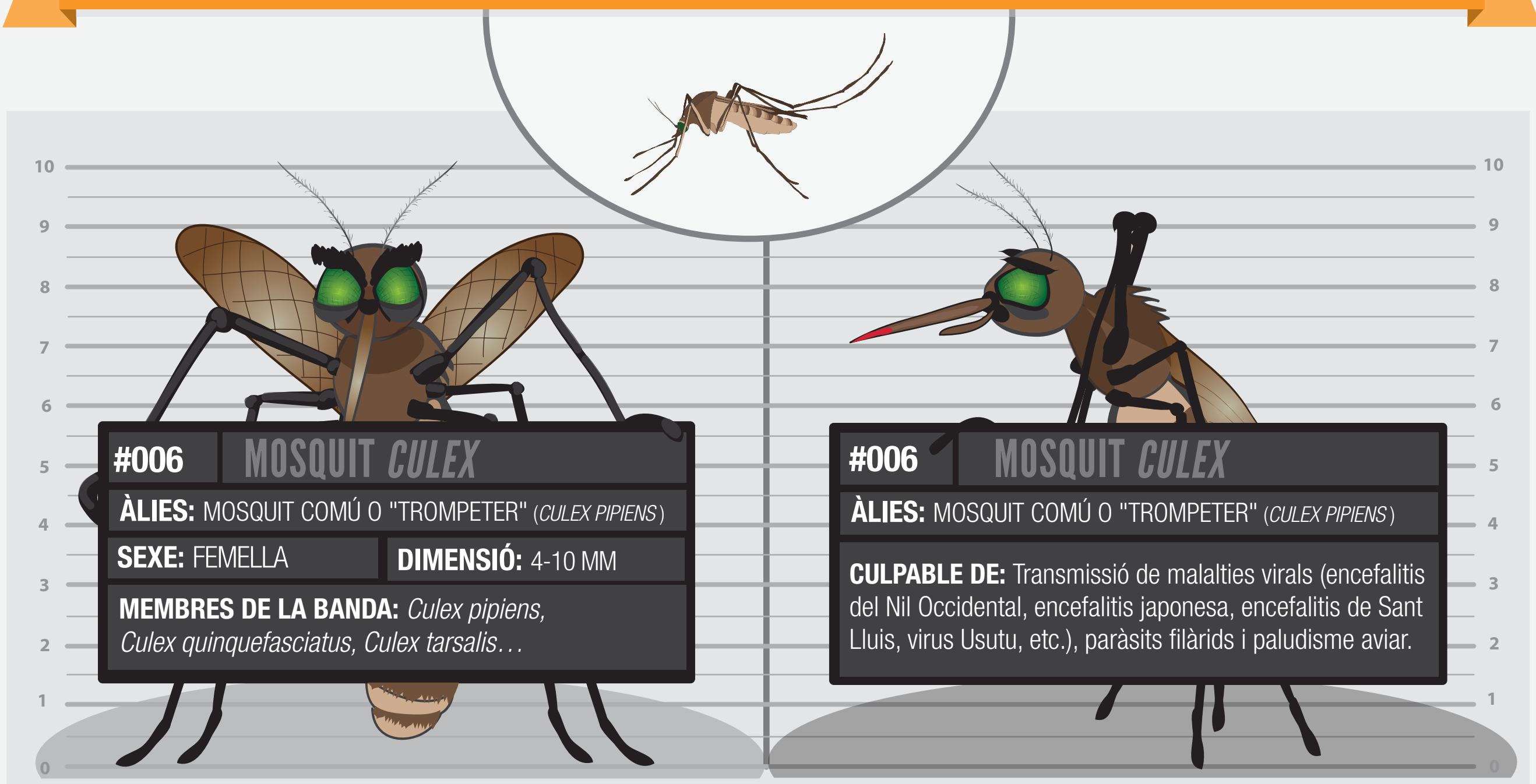


# SOSPITOSOS HABITUALS

6 VECTORS DIMINUTS QUE SUPOSEN UNA ENORME AMENÇA PER A LA NOSTRA SALUT



#006

MOSQUIT *CULEX*ÀLIES: MOSQUIT COMÚ O "TROMPETER" (*CULEX PAPIENS*)

SEXE: FEMELLA

DIMENSÍO: 4-10 MM

MEMBRES DE LA BANDA: *Culex pipiens*,  
*Culex quinquefasciatus*, *Culex tarsalis*...

#006

MOSQUIT *CULEX*ÀLIES: MOSQUIT COMÚ O "TROMPETER" (*CULEX PAPIENS*)

CULPABLE DE: Transmissió de malalties virals (encefalitis del Nil Occidental, encefalitis japonesa, encefalitis de Sant Lluís, virus Usutu, etc.), paràsits filàrids i paludisme aviar.

## QUINS SÓN ELS CÀRRECS?

SÓN RESPONSABLES D'APROXIMADAMENT

# 50.000 CASOS

## D'ENCEFALITIS JAPONESA

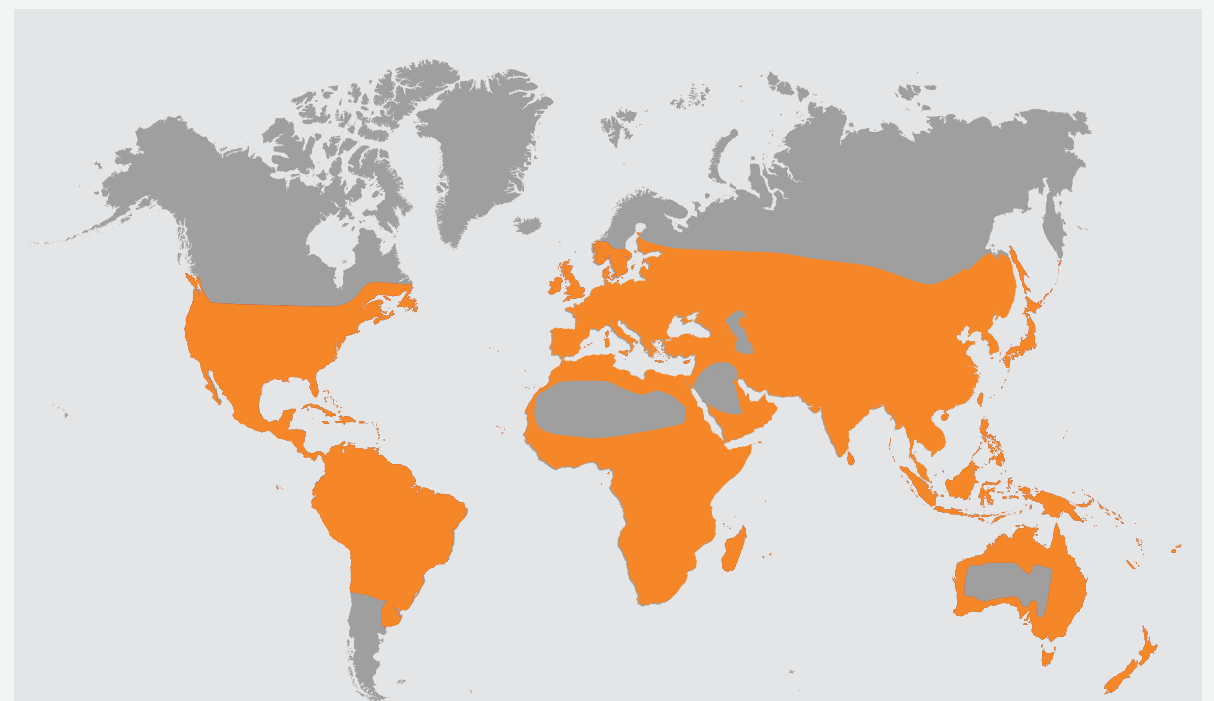
## I DE LA MORT

# DE 10.000

# PERSONES

A L'ANY PER AQUESTA MALALTIA.

## PER ON ES MOUEN?



L'ESPÈCIE *CULEX* S'ESTÉN PER TOT EL PLANETA, EXCEPTE EN LATITUDS SEPTENTRIONALS EXTREMES.

## HÀBITS



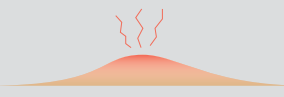
CREPUSCULAR / NOCTURN



MAL VOLADOR, NO S'ALLUNYA DEL LLOC DE CRIA.



INTERIOR



LA SEVA PICADA PRODUÏX PICOR I POT SER DOLOROSA.

## CONSELLS PREVENTIUS



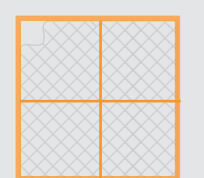
PORTAR ROBA QUE COBREIXI TOT EL COS

UTILITZA REPEL·LENT DE MOSQUIT



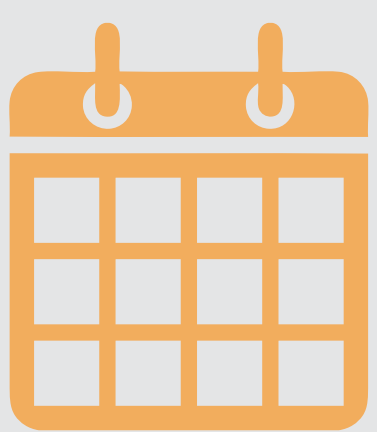
EVITAR RECIPIENTS BUITS AMB AIGUA ESTANCADA

UTILITZAR XARXES MOSQUITERES



## PROMIG DE VIDA

3-4 SETMANES



## INFORMACIÓ SOBRE EL MOSQUIT

L'ESPÈCIE *CULEX* ÉS **UN DELS TRES TIPUS DE MOSQUIT MÉS IMPORTANTS DEL PLANETA.**

*CULEX PAPIENS* ÉS EL MOSQUIT MÉS ESTÈS A EUROPA.

COMPRÉN MÉS DE **20 SUBGÈNERES** QUE INCLOUEN MÉS DE 1.000 ESPÈCIES.

LA SEVA **GRAN VARIETAT DE RECEPTORS OLFACIUS** I GUSTATIUS ELS PERMETEN DETECTAR I ALIMENTAR-SE D'OCELLS, HUMANS I BESTIAR.

LES FEMELLES ADULTES **PODEN HIBERNAR DURANT L'HIVERN EN CLIMES TEMPERATS.**

MÉS INFORMACIÓ A: [WWW.ISGLOBAL.ORG](http://WWW.ISGLOBAL.ORG)